



VIDEOINFORMES SEMANALES 2021

Información estratégica



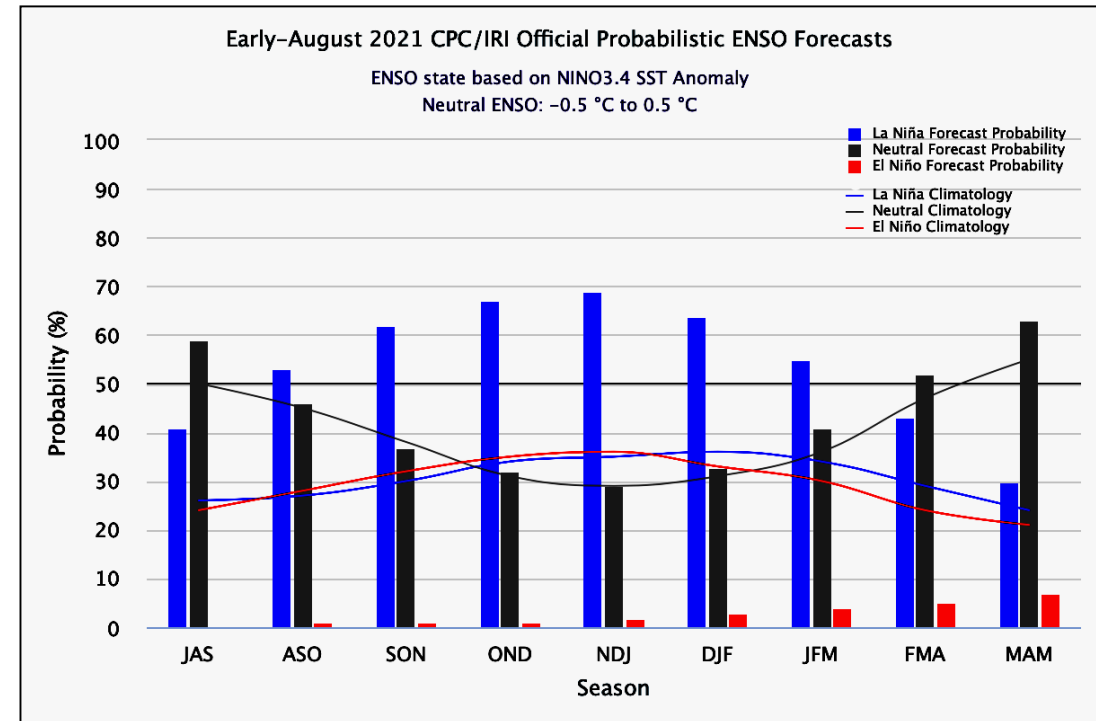
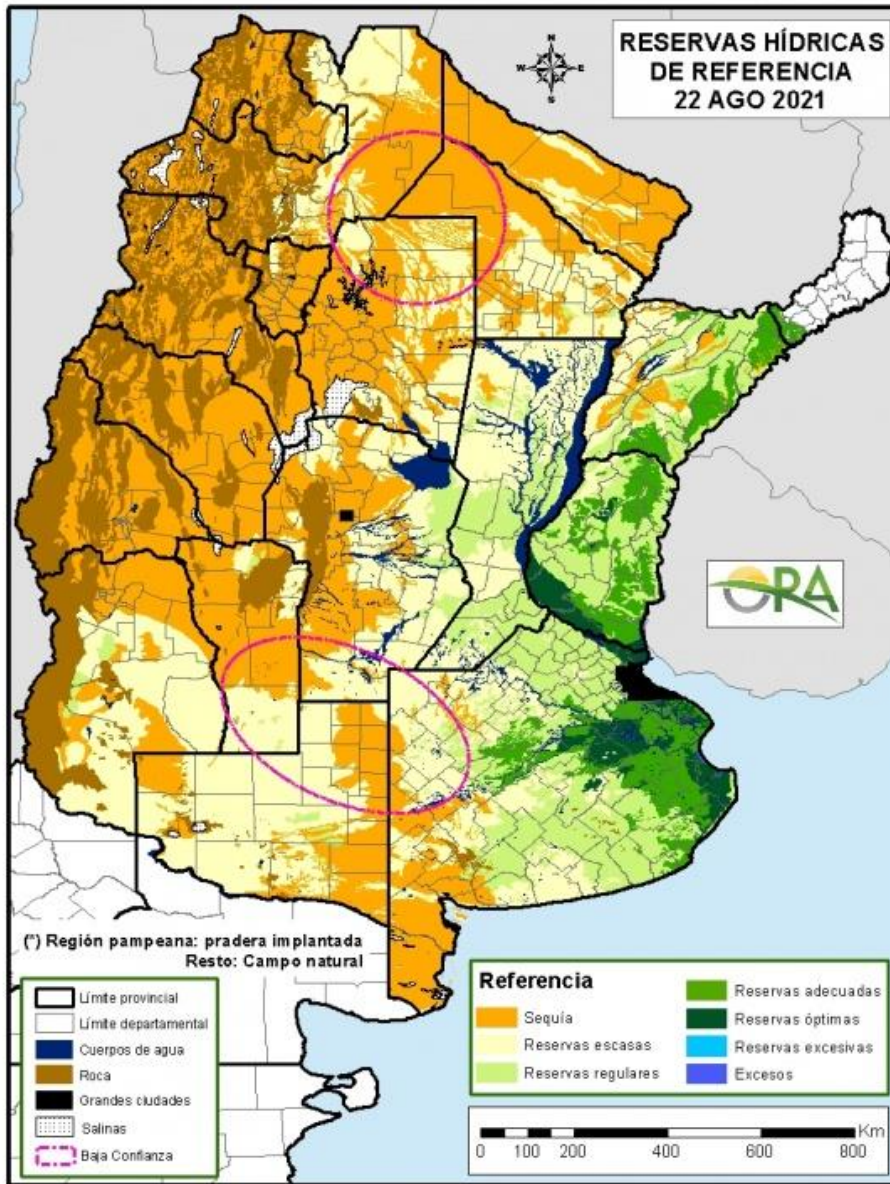
Lic. Gustavo López
Director Consultora AGRITREND

*Mercados de Granos Perspectivas
2020/21 - 2021/22
Situación Local – Agosto 2021*

Claves para el ciclo 2020/21 – 2021/22

- **El fuerte recorte en las estimaciones del USDA y los mejores precios del crudo, llevó a incrementos en los precios de la mayoría de los commodities, en un mercado de muy alta volatilidad.**
- **La firmeza del dólar, los temores de un rebrote del COVID 19 y un posible recorte en las tasas de uso de etanol, neutralizaron, en parte, dichas alzas.**
- **LOCALMENTE:**
- **Con más de dos tercios del trigo en macollaje, y próximos a iniciar la siembra de la cosecha gruesa, resulta imprescindible lluvias de importancia en toda la región pampeana, NEA y NOA**
- **Si bien los precios externos se mantienen, los costos de los insumos, comercialización y logística siguen achicando los Márgenes Brutos de los cultivos.**
- **Incertidumbre y necesidad de cubrirse ante tantas variables.**

Recursos Hídricos Región Productora



En términos generales, se observa una escases manifiesta de precipitaciones.

Si bien muchos expertos descartan la posibilidad de una Niña, las lluvias siguen demoradas y el estado de los cultivos se resiente

Oferta y Demanda Local: TRIGO

		2021/22 (*)	2020/21 (*)
- Stock Inicial	Mill/ton	0,6	1,3
Área Sembrada	Mill/has	6,6	6,3
Rendimientos	Kg/ha	3,044	2,611
- Producción	Mill/ton	20,5	17,5
- Total Oferta	Mill/ton	21,1	18,8
- Consumo Interno (1)	Mill/ton	6,6	6,5
- <i>Compras 11/8/21 (2)</i>	Mill/ton	0,0	2,8
-Semilla	Mill/ton	0,7	0,7
- Exportación	Mill/ton	13,3	11,0
- <i>DJVE 11/8/2021</i>	Mill/ton	3,7	10,5
- <i>Compras 11/8/21 (2)</i>	Mill/ton	5,2	11,6
- Total Demanda	Mill/ton	20,6	18,2
-Stock Final	Mill/ton	0,5	0,6

(1) Ajustado por Fiscalización Molinos (2) Compras a igual fecha de cada año

Fuente: (*) Agritrend Proyectado - Magyp

Oferta y Demanda Local: MAÍZ

		2021/22 (*)	2020/21 (*)
- Stock Iniciales	Mill/ton	0,5	2,5
Área Sembrada	Mill/has	6,8	6,2
Rendimientos	Kg/ha	7,976	7,742
- Producción	Mill/ton	56,5	50,0
- Oferta Total	Mill/ton	57,0	52,5
- Consumo Interno Aparente	Mill/ton	19,0	18,0
- Exportación	Mill/ton	37,0	34,0
- <i>DJVE 11/8/2021</i>	Mill/ton	4,3	33,5
- <i>Compras 11/8/21 (1)</i>	Mill/ton	5,7	35,0
- Total Demanda	Mill/ton	56,0	52,0
- Stocks Finales	Mill/ton	1,0	0,5

(1) Compras a igual fecha de cada año

Fuente : Agritrend SA (*) Proyectado - Agritrend

Oferta y Demanda Local: SOJA

		2021/22 (*)	2020/21 (*)
- Stock Inicial	Mill/ton	5,7	7,0
Área Sembrada	Mill/has	17,2	17,3
Rendimientos	Kg/ha	2,872	2,526
- Producción	Mill/ton	52,0	46,0
- Importación	Mill/ton	3,5	3,5
- Total Oferta	Mill/ton	61,2	56,5
- Molienda	Mill/ton	45,0	40,0
- <i>Compras 11/8/21</i>	<i>Mill/ton</i>	<i>1,3</i>	<i>27,3</i>
-Semilla/Otros Usos	Mill/ton	3,5	3,5
- Exportación	Mill/ton	7,0	7,3
- <i>Compras 11/8/21</i>	<i>Mill/ton</i>	<i>0,4</i>	<i>7,3</i>
- Total Demanda	Mill/ton	55,5	50,8
-Stock Final	Mill/ton	5,7	5,7

Año Comercial Abr/Dic. según info Ofic. y Line Up

Fuente : Agritrend SA () Proyectado*

Conclusiones:

- **TRIGO:** Los precios locales de este cereal, según los puertos fluctúan en torno a 215/225 dólar/ton (Bs.As.-Rosario) solo operando molinos – **Vender o esperar si tienen calidad.** Cosecha 21/22, continúa con excelentes niveles respecto a los últimos años, por problemas en USA, Canadá y Rusia (228/230 dólar/ton) **Imprescindible cubrirse.**
- **MAÍZ:** Ya prácticamente terminada la comercialización se mantienen los precios en 192/195 dólar/ton. Dependerá de USA, la logística portuaria mejorar. **Vender/ Tomar posiciones.** Cosecha 21/22, también con precios algo mejores en 190 dólar/ton, y un Sorgo que acompaña o mejora por efecto China, también son atractivos para **Tomar posiciones.**
- **SOJA:** Disponible mejoró a 340/345 con altísima volatilidad. Ídem Maíz. **Tomar posiciones.** Cosecha 21/22, más flojo, pero con valores todavía atractivos en 315 dólar/ton, que deberían ir mejorando.

Muchas gracias!

